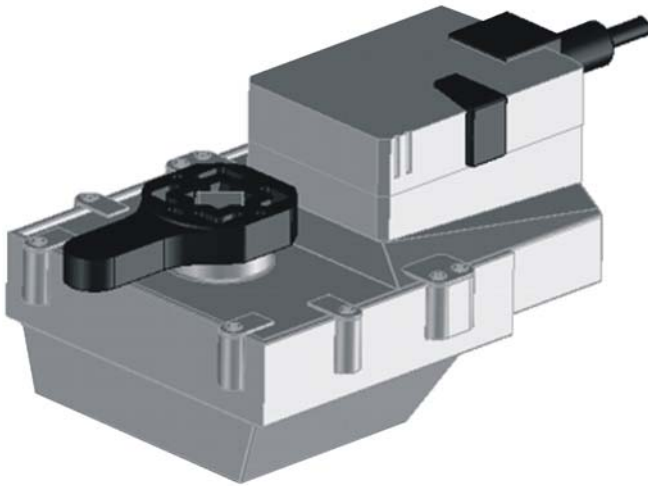


M6422L1003

STELLMOTOR FÜR RINGDROSSELKLAPPE V5421B1090, DN200

PRODUKTDATEN



MERKMALE

- Motor kann, je nach Platz- und Montagesituation, in 90°-Schritten gedreht und aufgesetzt werden.
- Überlastschutz
- Keine Endlagenschalter notwendig (der Motor stoppt automatisch am Endanschlag)

SPEZIFIKATIONEN

Nominalspannung 100 ... 240 Vac, 50/60 Hz
Betriebsbereich 85 ... 265 V

Stromaufnahme
Bei Nenndrehmoment (40Nm) 4W/ 7VA
Im Ruhezustand 2 W

Parallelbetrieb möglich (Stromaufnahme beachten)
Drehmoment (nominal) mind. 40Nm
Handverstellung Getriebeauskupplung durch Knopfdruck (temporär oder permanent)

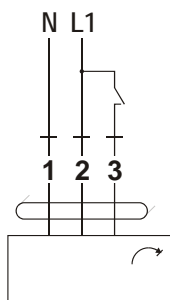
Laufzeit 50 s / 90°
Geräuschniveau max. 45 dB (A)
Positionsanzeige mechanical, attachable
Schutzklasse II
Elektr. Schutzart IP54 (in jeder Einbaulage)
EMC CE wie in EEC/89/336
Niederspannungsrichtlinie CE wie in EEC/73/23
Max. Spannungsspitze 4 kV (wie in EN 60730-1)
Funkentstörungsklasse 3 (wie in EN 60730-1)
Umgebungstemperatur 0 ... +50 °C
Mediumtemperatur 0 ... 90 °C in valve
Lagertemperatur -40 ... +80 °C
Umgebungsfeuchte 95% r.H., nicht kondensierend

Gewicht ca. 1.85 kg
Maße siehe Bild 2, Seite 2
Zubehör Hilfsschalter

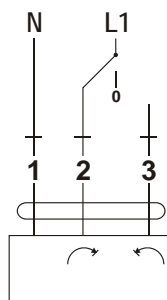
ANWENDUNG

Der Stellmotor M6422L1003 ist wartungsfrei und speziell konzipiert zur Nutzung in Kombination mit der Ringdrosselklappe V5421B1090, DN200, für Anwendungen in Heizungs-, Lüftungs- und Klimaanlage.

Auf / Zu



3-Punkt



ROTARY DRIVE	ROTARY VALVE
A - AB = 0%	

Bild 1. Verdrahtung



MAßE

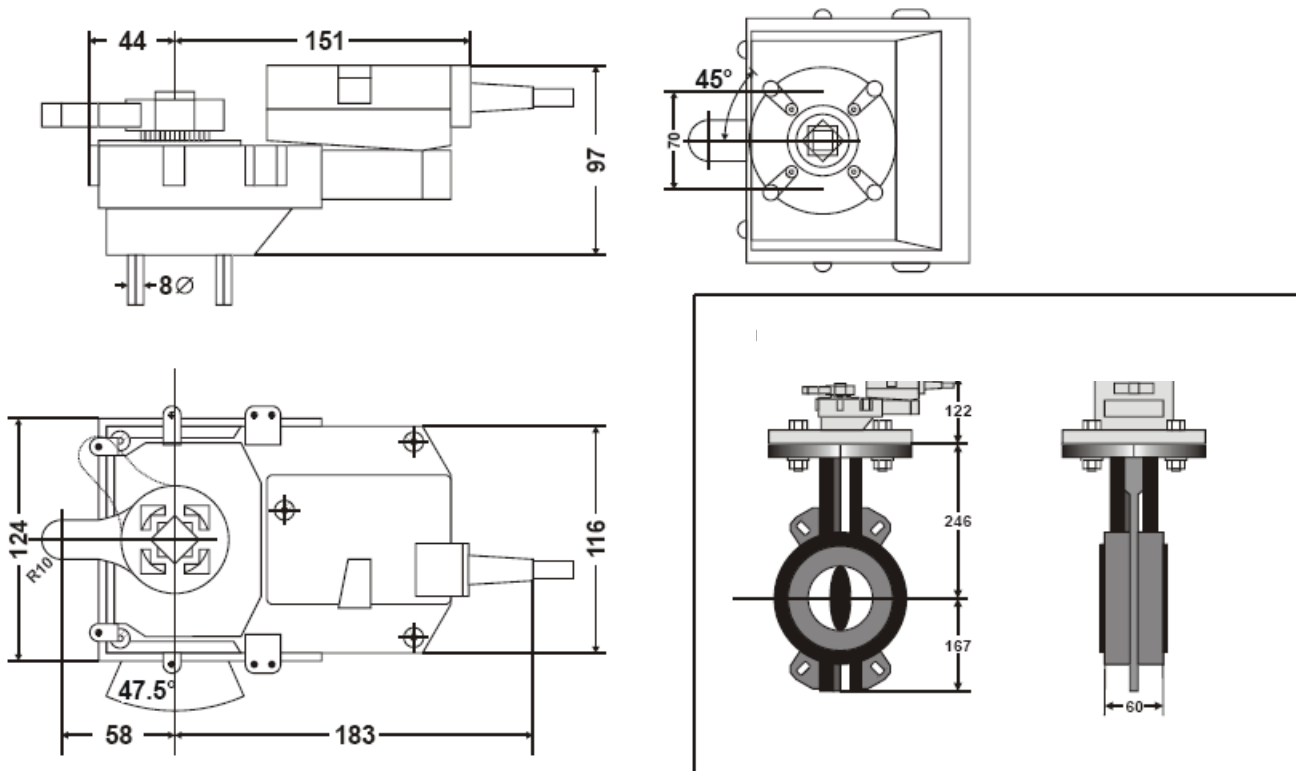


Bild 2. Maßzeichnung M6422L1003 in Kombination mit V5421B1090 (in mm)