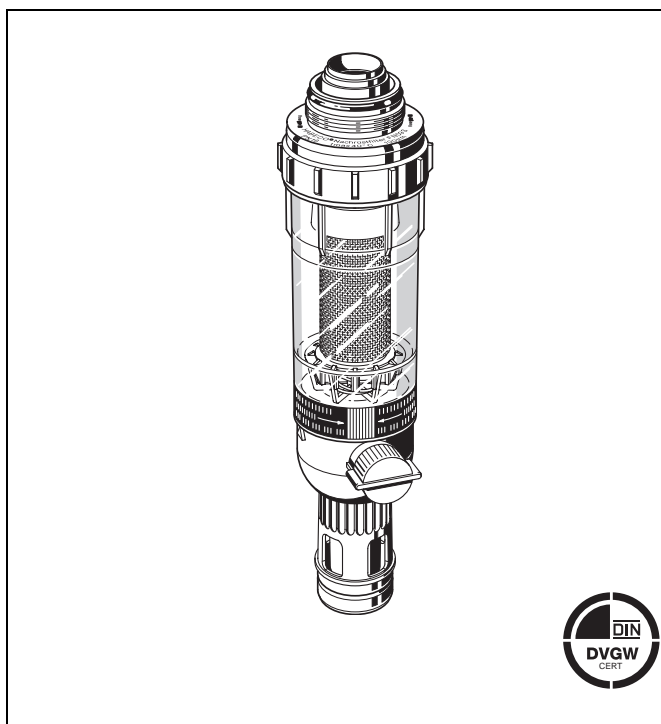


# FN09S

## Habedo®-Nachrüstfilter mit rückspülbarem Feinfilter für Druckminderer D06F

### Produkt-Datenblatt



#### Ausführung

Der Nachrüstfilter besteht aus:

- Adapter mit Trapezugewinde
- Feinfilter in Klarsicht-Filtertasse
- Kugelventil mit Ablaufanschluss
- Doppelringschlüssel für Filtertasse

#### Werkstoffe

- Adapter aus entzinkungsbeständigem Messing
- Feinfilter aus nichtrostendem Stahl
- Filtertasse aus stoßfestem, glasklarem Kunststoff oder Rotguss
- Dichtungen aus NBR

#### Anwendung

Die Habedo®-Nachrüstfilter FN09S sind zum nachträglichen Anbau an Druckminderer D06F geeignet. Der umgebaute Druckminderer erfüllt dann die gleiche Funktion wie eine Honeywell Filterkombination. Durch die Verwendung des Feinfilters wird das Einspülen von Fremdpartikeln, wie z.B. Rostteilchen, Hanfreste und Sandkörner verhindert. Die Geräte entsprechen der gültigen DIN/DVGW Vorgabe.

#### Besondere Merkmale

- DIN/DVGW-zertifiziert in Verbindung mit Druckminderer D06F
- Einfache Montage an vorhandenen Druckminderer
- Auch während der Rückspülung Versorgung mit gefiltertem Wasser
- Patentiertes Rückspülsystem - schnelles und gründliches Reinigen des Filters bei gleichzeitig geringem Wasserverbrauch
- Memory-Ring als Hinweis auf die nächstfällige manuelle Rückspülung
- Rückspülautomatik mit Bajonett-Anschluss nachrüstbar
- Große Filterfläche
- Filtertasse aus stoßfestem, glasklarem Kunststoff - ermöglicht einfache Kontrolle der Filterverschmutzung
- Filter und Filtertasse austauschbar
- Normgerechter Ablaufanschluss
- KTW-Empfehlungen für Trinkwasser werden eingehalten

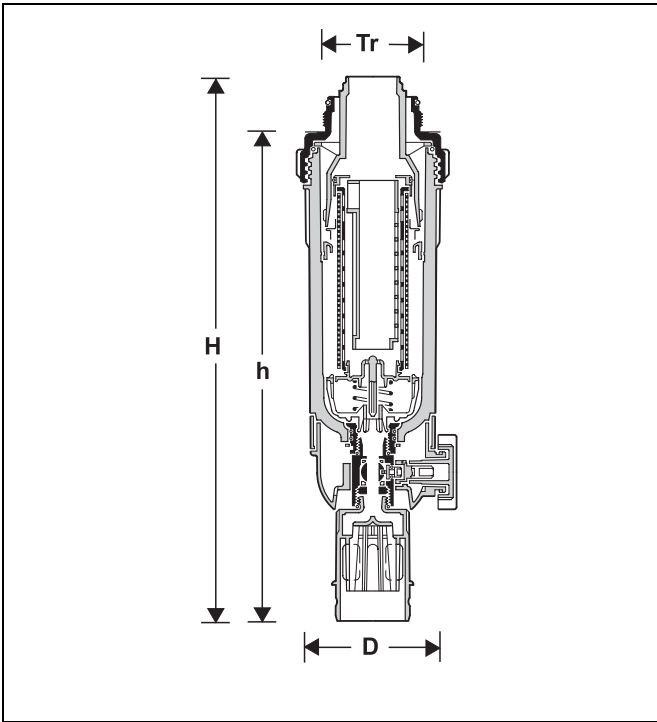
#### Verwendung

Medium Wasser

Das Gerät wurde für den Einsatz im Trinkwasser entwickelt.  
Die Verwendung in Prozesswässern ist im Einzelfall zu prüfen.

#### Technische Daten

Einbaulage	Waagrecht mit Filtertasse nach unten
Betriebstemperatur	Max. 40°C mit Klarsicht-Filtertasse Max. 70°C mit Messing-Filtertasse (max. Betriebsdruck 10 bar)
Betriebsdruck	Min. 1.5 bar Max. 16,0 bar mit Klarsicht-Filtertasse Max. 25,0 bar mit Rotguss-Filtertasse
Anschlussgröße	D06F in den Anschlussgrößen 1/2" bis 2"



### Funktion

Der Filtereinsatz ist in zwei Bereiche unterteilt. Beim Filtern wird nur der große untere Bereich von außen nach innen von Wasser durchströmt, der kleine obere Bereich kommt nicht mit ungefiltertem Wasser in Berührung. Beim Öffnen des Kugelventils zum Rückspülen wird der gesamte Filtereinsatz nach unten gedrückt bis die Wasserzufuhr zur Außenseite des unteren Bereichs unterbrochen ist. Gleichzeitig wird der Wasserdurchfluss durch den oberen Bereich geöffnet. Das für die Filterreinigung benötigte Wasser durchströmt den oberen Filterbereich und anschließend den unteren Filterbereich von innen nach außen, d.h. die Rückspülung erfolgt mit gefiltertem Wasser. Durch Schließen des Kugelventils schaltet sich der Filtereinsatz automatisch in Betriebsstellung zurück.

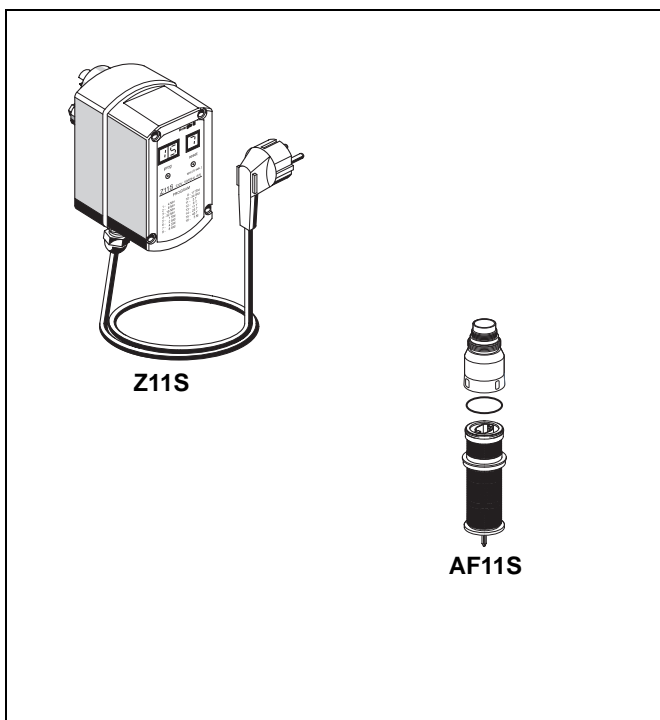
### Varianten

- FN09S-...A\* = Klarsicht-Filtertasse  
untere/obere Durchlassweite 105/135 µm
- FN09S-...AN\*\* = Klarsicht-Filtertasse  
untere/obere Durchlassweite 105/135 µm
- FN09S-...AM\* = Rotguss-Filtertasse  
untere/obere Durchlassweite 105/135 µm
- FN09S-...AMN\*\* = Rotguss-Filtertasse  
untere/obere Durchlassweite 105/135 µm
- └─┘  
Anschlussgröße

Anschlussgröße	R	1/2"	1"(AN,AMN)	1"(A,AM)	1 1/2"
für D06F-Anschlussgröße	R	1/2"+3/4"	1" + 1 1/4" **	1" + 1 1/4" *	1 1/2"+2"
Gewicht	ca. kg	2,0	2,0	2,0	3,3
Baumaße	mm				
	Tr	48 x 2	56 x 2	65 x 2	75 x 2
	H	374	373	369	434
	h	342	342	329	380
	D	100	100	100	124

\* 1" nur für Baujahr 1977 - 1991 und 1 1/4" für Baujahr 1977 - 1996

\*\* 1" nur für Baujahr 1991 und 1 1/4" ab Baujahr 1996



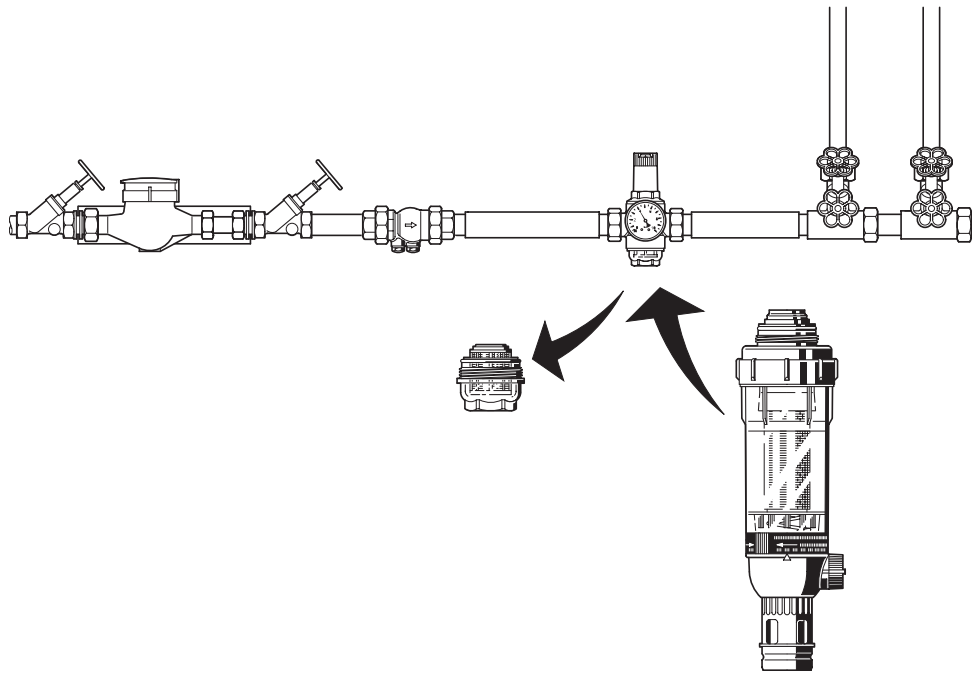
### Zubehör

#### Z11S Rückspülautomatik

Zum automatischen Rückspülen des Filters in einstellbaren Zeitintervallen

#### AF11S Filtereinsatz komplett

Erhältlich mit Filterfeinheit 20 µm, 50 µm, 100 µm, 200 µm, 300 µm, 500 µm

**Einbaubeispiel****Einbauhinweise**

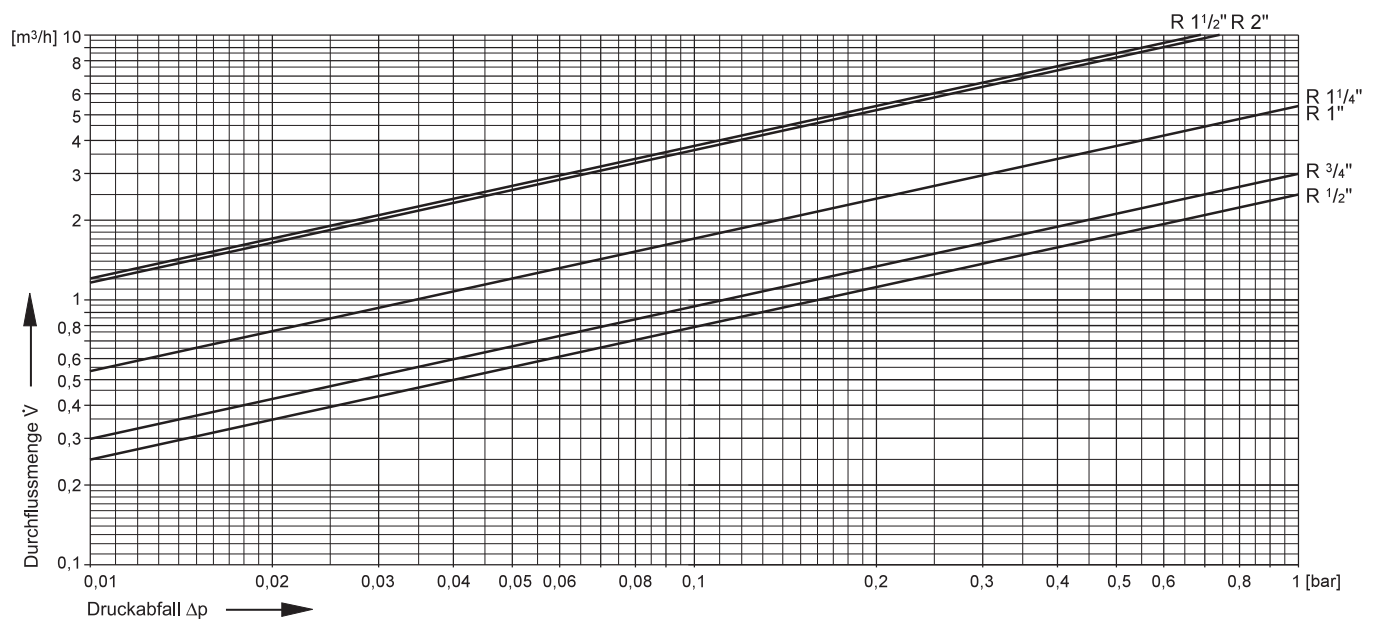
- Einbau in waagrechte Rohrleitung mit Filtertasse nach unten
  - In dieser Einbaulage ist eine optimale Funktion gewährleistet
- Absperrventile vorsehen
- Auf gute Zugänglichkeit achten
  - Verschmutzungsgrad bei Klarsicht-Filtertasse gut beobachtbar
  - Vereinfacht Wartung und Inspektion
- Siebtasse mit Schmutzfangsieb am Druckminderer entfernen und durch FN09S ersetzen
- Der Einbauort muss frostsicher sein

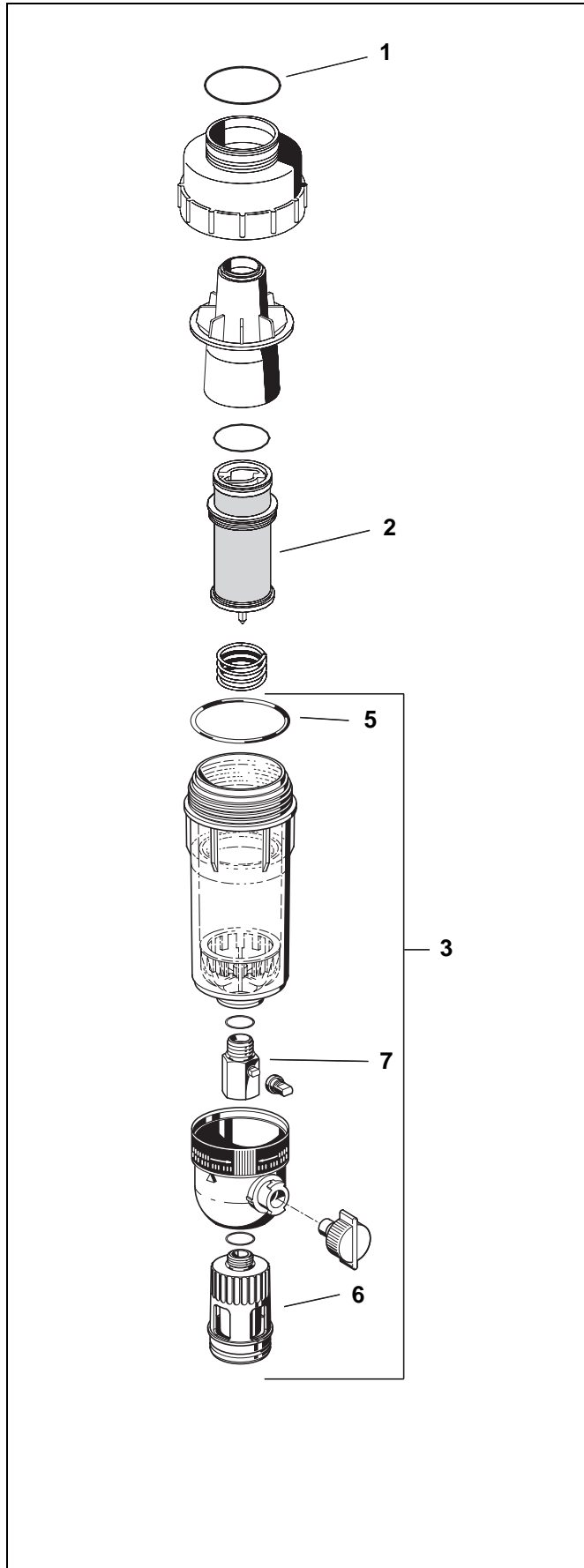
**Anwendungsbeispiele**

Nachrüstfilter dieses Typs sind geeignet zum nachträglichen Anbau an Druckminderer D06F. Sie sind für Hauswasserinstallationen aller Art geeignet. Unter Berücksichtigung ihrer Spezifikationen können sie auch für industrielle oder gewerbliche Zwecke verwendet werden.

Nachrüstfilter dieses Typs werden eingebaut:

- Wenn metallische Rohrleitungen oder Kunststoffrohrleitungen vorhanden sind
- Wenn in der nachgeschalteten Anlage schmutzempfindliche Geräte eingebaut sind

**Durchflussdiagramm**



### Serviceile

#### Habedo®-Nachrüstfilter FN09S (Baureihe ab 1997)

Nr.	Bezeichnung	Nennweite	Artikelnummer
<b>1</b>	O-Ring Satz (10 Stück)	1/2"	0901246
		1"	0901247
		1"N	0901499
		1 1/2"	0901248
<b>2</b>	Filtereinsatz komplett untere/obere Durch- lassweite 105/135 µm	1/2" - 1 1/4" + 1" 1 1/2"	NAF11S-1A AF11S-11/2A
<b>3</b>	Klarsicht-Filtertasse komplett	1/2" - 1 1/4" + 1" 1 1/2"	NKF11S-1A KF11S-11/2A
<b>4</b>	Rotguss-Filtertasse komplett (o. Abb.)	1/2" - 1 1/4" 1 1/2" - 2"	FT09RS-1A FT09RS-11/2A
<b>5</b>	O-Ring-Satz (10 Stück)	1/2" - 1 1/4" + 1" 1 1/2"	N0900747 0900748
<b>6</b>	Ablaufanschluss	1/2" - 1 1/2"	AA76-1/2A
<b>7</b>	Kugelhahn komplett	1/2" - 1 1/2"	KH11S-1A
<b>8</b>	Doppelringschlüssel zum Lösen der Filtertasse (o. Abb.)	1/2" - 1 1/4"	ZR10K-1
		1 1/2" + 2"	ZR10K-11/2