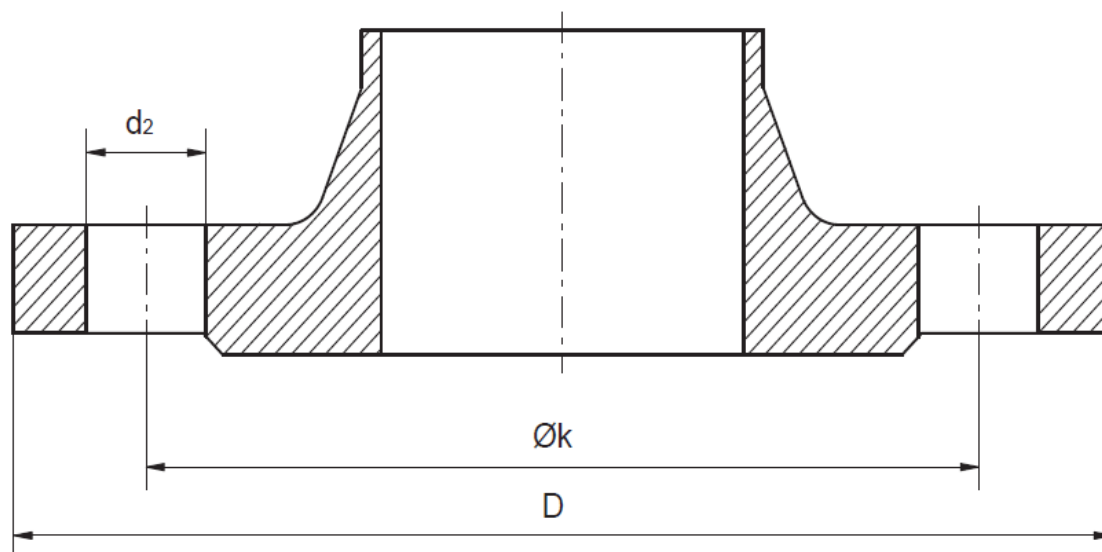




Flanschmasse Typ FS



Anschlussmasse

Die nachstehende Darstellung erfasst nicht alle Flanscharten, sie dient nur der Erklärung der Anschlussmasse.

Anordnung der Schraubenlöcher

Jeder Flansch enthält eine durch 4 teilbare Anzahl von Schraubenlöchern. Diese sind so bei Rohrleitungen und Armaturen anzuordnen, dass sie symmetrisch zu den Hauptachsen liegen und dass in diese keine Löcher fallen.

DN	PN6				PN10				PN16				PN40											
	ØD	Øk	Ød2	z	ØD	Øk	Ød2	z	ØD	Øk	Ød2	z	ØD	Øk	Ød2	Z								
10	75	50	11	4	Siehe Masse PN40				Siehe Masse PN40					90	60	14	4							
15	80	55	11	4										95	65	14	4							
20	90	65	11	4										105	75	14	4							
25	100	75	11	4										115	85	14	4							
32	120	90	14	4										140	100	18	4							
40	130	100	14	4										150	110	18	4							
50	140	110	14	4	Siehe Masse PN16																			
65	160	130	14	4													165	125	18	4	165	125	18	4
80	190	150	18	4													185	145	18	4 (8)	185	145	18	8
100	210	170	18	4													200	160	18	8	200	160	18	8
125	240	200	18	8													220	180	18	8	235	190	22	8
150	265	225	18	8													250	210	18	8	250	210	18	8
200	320	280	18	8	285	240	22	8	300	250	26	8	340	295	22	8								
250	375	335	18	12	340	295	22	12	340	295	22	12	375	320	30	12								
300	440	395	22	12	395	350	22	12	405	355	26	12	450	385	33	12								
350	490	445	22	12	445	400	22	12	460	410	26	12	515	450	33	16								
400	540	495	22	16	505	460	22	16	520	470	26	16	580	510	36	16								
					565	515	26	16	580	525	30	16	660	585	39	16								